

Durapod DT 100

Tourniquet tripode

Tripodes robustes pour une utilisation intensive avec bras en acier inoxydable indicateurs LED bidirectionnels, en entrée et en sortie. Commande manuelle (électromécanique), bras tombant et options disponibles.

Matériaux

- » Caisson en acier inoxydable AISI 304 de 2,0 mm.
- » Capot et bras en acier inoxydable.
- » Moyeu de trépied en aluminium moulé et usiné.

Options de mécanisme d'entraînement

Électromécanique, à commande manuelle.

Électromécanique, commande manuelle, avec bras tombant.

Motorisé, automatique, avec bras tombant.

Electromécanique standard

- » Un mécanisme auto-centré pour assurer une rotation complète du mécanisme vers la position d'origine.
- » Un amortisseur hydraulique pour assurer un fonctionnement en douceur.
- » Dispositif anti-retour pour empêcher la rotation inverse une fois que le mécanisme a bougé de 30 degrés de la position d'origine.
- » Fonctionnement à sécurité intégrée en standard.

Fonctions et interface

- » Les directions d'entrée et de sortie peuvent être définies individuellement comme contrôlées/verrouillées ou libres avant ou après l'installation
- » En mode d'accès contrôlé, après autorisation qui a été envoyée par le système de contrôle d'accès, le tourniquet déverrouille la direction correspondante et permet à une personne de passer. Après chaque personne, le bras tourniquet bloque à nouveau le passage et ne permet pas l'accès depuis l'entrée et la sortie jusqu'à ce qu'il reçoive un nouveau signal de déclenchement du système de contrôle d'accès.
- » Si des personnes des deux directions souhaitent passer simultanément, La première personne qui active le tourniquet est prioritaire.
- » Une personne supplémentaire est capable de libérer le cycle de passage suivant au cours d'un cycle de passage continu dans les deux sens. Le tourniquet stocke jusqu'à 255 autorisations et laisse passer un nombre correspondant d'individus.
- » Sorties relais pour compter le passage dans les deux sens
- » Port série RS 232

Urgence et coupure de courant

- » En cas d'urgence ou de coupure de courant, le mécanisme déverrouille les bras et ceux-ci tournent librement dans les deux sens. En version bras tombant et en version motorisée, la conception du bras articulé ouvre automatiquement le passage dans les deux sens.
- » En mode d'urgence, l'alarme sonore indique un fonctionnement d'urgence et les voyants LED continuent de clignoter en même temps.
- » Le tourniquet se réinitialise automatiquement lorsque l'alarme d'urgence s'arrête ou que l'alimentation est rétablie. Dans la version à bras tombant, le bras doit être remonté manuellement. Dans la version motorisée, les bras pivotent automatiquement à 360° pour réinitialiser la position du bras de blocage.

Indicateurs LED

Les voyants LED indiquent l'état de fonctionnement du tourniquet dans les deux sens.

	Option 1	Option 2
Vert	Veille ou verrouillé	Passage libre
Rouge	Déverrouillé / Passage libre	Veille ou verrouillé

Accessoires

Tablier de remplissage en acier inoxydable
Remplissage en verre trempé
Plaque de montage pour plancher surélevé/suspendu
Plaque de rampe
Kit de chauffage pour -40 degrés
Kit de capteurs de détection pour passage au-dessus/en-dessous
Pictogramme indicateur LED supplémentaire sur le capot ou sur la jambe
Batterie de secours
Supports d'intégration de contrôle d'accès à la demande.

Réglages

Mode de fonctionnement pour chaque direction	Contrôlé / Libre / Verrouillé
Notifications acoustiques	On/Off
Délai de sortie	5–10–15–20 secs
Passage consécutif	On/Off
Connexion d'urgence	On/Off
Options d'indicateur LED	Option-1 / Option-2

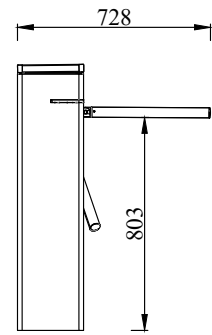
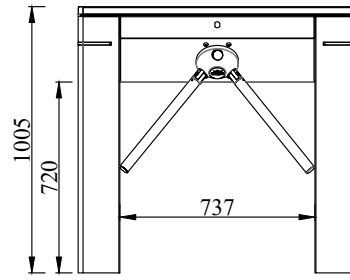
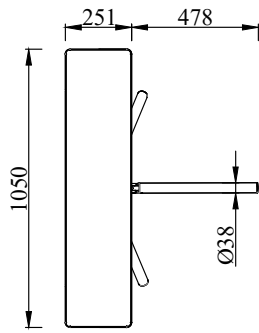
Spécifications

Construction	Acier
Largeur de passage	530 mm
Longueur du bras	480 mm
Taille de l'armoire (LxLxH)	250 x 1050 x 1000 mm
Poids	51 Kg
Alimentation électrique	100 - 240 VAC, 50/60 Hz
Tension logique	24V DC
Consommation électrique en veille	3,8 W
Température de fonctionnement	-10 ° / +70 °
Protection IP	Caisson IP54 / Électronique IP65

Options de matériaux du caisson

- » AISI 304 Acier inoxydable (standard)
- » AISI 316 Acier inoxydable
- » Acier peint poudre aux couleurs RAL

Dimensions



Cet équipement doit être installé, régulièrement contrôlé, entretenu et réparé par un personnel formé et autorisé. Les contrats de maintenance préventive sont recommandés. Contactez votre interlocuteur Record pour en savoir plus sur notre offre de services.