

# record THERMCORD

Les portes automatiques à isolation thermique



## Description sommaire :

record THERMCORD est le nouveau système de portes automatiques coulissantes qui présente des qualités d'isolation thermiques indéniables grâce à ses profilés à rupture de pont thermique.

Nos bureaux d'études ont établi un coefficient de transmission thermique  $U_D$  de  $1,4W/m^2K$ .

La porte THERMCORD record est utilisée en intérieur ou en extérieur partout où une isolation thermique est nécessaire entre deux zones affichant un différentiel de température important.

La porte THERMCORD est un produit entièrement développé par record depuis la conception jusqu'à la mise en oeuvre. Depuis l'origine du projet, nos ingénieurs ont travaillé sur la spécificité de l'isolation thermique pour la porte automatique. C'est pourquoi la porte THERMCORD se distingue très favorablement des autres produits du marché par son esthétisme. Les produits concurrents utilisent en effet le plus souvent des profilés à rupture de pont thermique très volumineux issus de la construction de châssis ou de façade.

## Remarquablement esthétique

Un aspect visuel à peine différent de nos portes traditionnelles, sauf pour ce qui concerne la performance thermique. La THERMCORD s'intègre parfaitement à votre concept global dans les bâtiments neufs et peut être utilisée avec succès pour remplacer des installations existantes.

Module de commande issu de la gamme record, le concept de la porte THERMCORD est entièrement nouveau – pour la partie vantail, poutre et système d'étanchéité. Cependant, pour le mécanisme d'entraînement, nous utilisons les commandes du système STA 20 record, largement éprouvées et qui comptent parmi les plus évoluées du marché.

Le pilotage de la porte avec le boîtier de commande digital BDE-D et son menu déroulant ne diffère pas des portes traditionnelles.



your global partner for entrance solutions

record portes automatiques SAS – 6, rue de l'Orme St-Germain – F-91165 Champlan CEDEX  
tél. : +33 1 69 79 31 10 – e-mail : info@record.fr – web : www.record.fr

## Caractéristiques

- Largeur d'ouverture : 800 – 3 000 mm
- Vitesse d'ouverture : jusqu'à 0,75 m/s
- Hauteur maximale de passage libre : 3 000 mm
- Poids maximal des vantaux [DUO / RED] :  
E-STA max. 1 x 150 kg ; D-STA max. 2 x 120 kg
- Poids maxi des vantaux avec CO48 :  
1 x 150 kg ; D-STA max. 2 x 100 kg
- Coefficient ( $U_D$ ) : jusqu'à  $1,4W/m^2K$
- Certification TÜV

## Avantages

- conception record pour les portes automatiques
- profilés d'encadrement des vantaux de 38 mm
- coefficient d'isolation thermique élevé
- amortissement de l'investissement sur une courte période
- mécanisme record STA 20 standard éprouvé

## Options

- Verrouillage standard ou multipoint (VRR ou MPV)
- Déverrouillage manuel intérieur / extérieur (HEI / HEA)
- Batterie au plomb – ouverture d'urgence en cas de panne de courant (service de secours configurable)
- Dispositif anti panique conforme à la CO48
- Commandes d'ouverture et de sécurité : radars RIC, radar, bouton-poussoir, radars de proximité
- Module pour extension de fonctions FEM pour applications spéciales

# THERMCORD

# record THERMCORD

Les portes automatiques à isolation thermique

## Description générale

L'appellation record THERMCORD désigne notre système de profilés récemment mis au point qui, en association avec des vitrages isolants, est à l'origine des vantaux et des parties fixes permettant de faire une porte automatique avec une isolation thermique importante.

La motorisation de cette porte est assurée par le module record STA 20, largement éprouvé dans notre gamme.

La THERMCORD est destinée à toutes les constructions devant répondre à des exigences d'isolation thermiques renforcées.

Cette porte est utilisable aussi bien à l'intérieur des bâtiments – séparation des zones réfrigérées et chaudes qu'en façade.

Le système de profilés THERMCORD record a été conçu pour supprimer les ponts thermiques entre l'intérieur et l'extérieur de la porte sur toute la périphérie des vantaux.

Les étanchéités en PVC associées aux profilés à rupture de pont thermique ont été spécialement développées pour assurer un résultat thermique performant avec des profilés esthétiques.

En vitrage sont utilisées des vitres à revêtement et remplissage en gaz rare, permettant de les proposer selon différents coefficients  $U_g$  (Glazing). Selon l'utilisation, les vitrages sont fournis en ESD/ESD ou VSD/ESD. Concernant la record THERMCORD, il en résulte pour un vitrage de référence avec coefficient  $U_g$  de  $1,0\text{W}/\text{m}^2\text{K}$ , les valeurs indiquées ci-après pour des portes avec valeur  $U_o$  (Door) :

- E-STA 2500 x 3000mm  
Montage sur linteaux avec partie fixe  $1,4\text{W}/\text{m}^2\text{K}$
- D-STA 3000 x 3000mm  
Montage sur linteaux avec partie fixe  $1,5\text{W}/\text{m}^2\text{K}$

### record THERMCORD

De nombreuses installations record THERMCORD sont déjà en service. La THERMCORD record est disponible avec un mécanisme de 150 mm de hauteur en version un vantail (E-STA) ou deux vantaux à ouverture centrale (D-STA).

La gamme record s'est dernièrement étoffée d'un mécanisme robuste de 200mm de hauteur, le record STA 22, qui permet d'intégrer des vantaux de grandes dimensions et de poids important.



### Équipement standard :

- Installation pour porte à un vantail unilatéral ou deux vantaux à ouverture centrale – avec ou sans partie fixe – système de profilés à rupture de pont thermique (épaisseur 38 mm)
- Rail au sol avec lame continue
- Boîtier de commande record BDE-D
- Traitement de surface : laquage – anodisation

### Commandes d'ouverture :

- Détecteurs de mouvement en version encastrée ou en saillie
  - record RIC 290 (détection + sécurité)
  - record AIR 290 (infrarouge)
- Détecteur de proximité
- Bouton poussoir
- Contacteur à clé



### Sécurisation à l'ouverture :

- record AIS 290 – sécurité des zones d'écrasement ou de coincement

### Évolution en :

- Version redondante RED
- Version avec double motorisation DUO pour augmentation de la capacité à 2 x 150kg

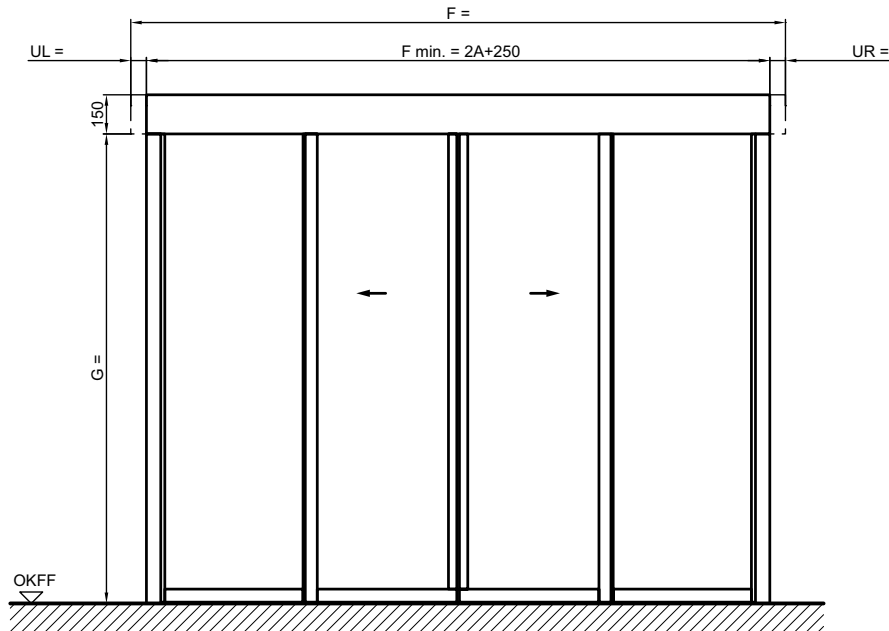
### Variantes de montage :

- Sur linteau
- Autoporteur entre murs

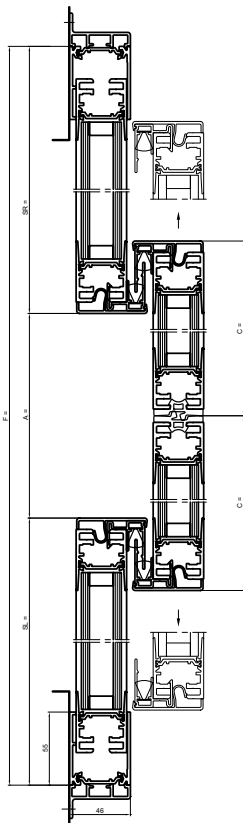
# record THERMCORD

Les portes automatiques à isolation thermique

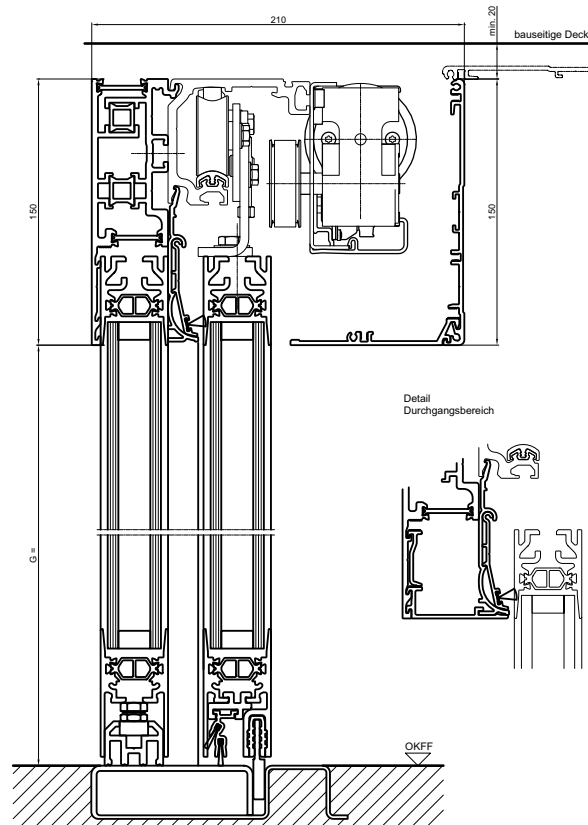
Élévation



Plan



Coupe transversale



your global partner for entrance solutions

record portes automatiques SAS – 6, rue de l'Orme St-Germain – F-91165 Champlan CEDEX  
 tél. : +33 1 69 79 31 10 – e-mail : info@record.fr – web : www.record.fr

THERMCORD

# record THERMCORD

Les portes automatiques à isolation thermique

## Données techniques

Données de base	D-STA (bilatérale)	E-STA (unilatérale)
Largeur d'ouverture A	800 – 3000mm	800 – 3000mm
Hauteur libre de passage G	maximum 3000mm	maximum 3000mm
Poids de vantail [DUO / RED]	maximum 2 x 120kg [2 x 150kg]	maximum 1 x 150kg [1 x 150kg]
Poids de vantail avec CO48 (caisson de 150mm)	maximum 2 x 100kg	maximum 1 x 150kg
Hauteur totale	G + 150mm / 200mm	G + 150mm / 200mm
Longueur de support F	minimum 2A + 250mm	minimum 2A + 125mm

## Données de connexion électrique

### Connexion

Tension du secteur	100 – 240VAC, 50 / 60Hz
Puissance nominale	90W
Consommation d'énergie maximale	250 – 300W
Consommation en mode veille	25W

## Conditions environnementales

### Données de base

Coefficient thermique $U_D$	jusqu'à 1,4W/m <sup>2</sup> K
Écart de température	de -15° à +50°C
Écart d'humidité	jusqu'à 85% d'humidité relative, sans effet de condensation

## Caractéristiques techniques générales

### Motorisation et entraînement

Puissance du moteur	jusqu'à 200W
Transmission	engrenage à vis sans fin
Entraînement	courroie crantée

### Sécurité de fonctionnement

Vitesse d'ouverture / fermeture max.	0,75 m/s
Conformité aux normes	EN 16005, DIN 18650, EN 16361

### Dimensions du mécanisme

Sans parties fixes (profondeur x hauteur)	157 x 150mm / 167 x 200mm
Avec parties fixes (profondeur x hauteur)	210 x 150mm / 210 x 200mm



your global partner for entrance solutions

record portes automatiques SAS – 6, rue de l'Orme St-Germain – F-91165 Champlan CEDEX  
 tél. : +33 1 69 79 31 10 – e-mail : info@record.fr – web : www.record.fr

THERMCORD